



GARAŻ MASZYN

Głębiarka Bauer MC-32

to maszyna wyprodukowana przez lidera światowego rynku w zakresie prac fundamentowych, niemiecką firmę BAUER Maschinen GmbH. Jest przystosowana do pracy z chwytakiem hydraulicznym o szerokości 400 mm, 600 mm, 800 mm, 1000 mm. Gwarantuje realizację ścian szczelinowych oraz przesłon przeciwfiltracyjnych metodą krokową, także w złożonych warunkach gruntowych do głębokości 30 m. Jest wyposażona w system monitoringu, co umożliwia bieżącą kontrolę przebiegu prac. Dzięki wyposażeniu w system ograniczenia momentu udźwigu, może pracować również jako samojezdny żuraw na podwoziu gąsienicowym o udźwigu do 32 ton.

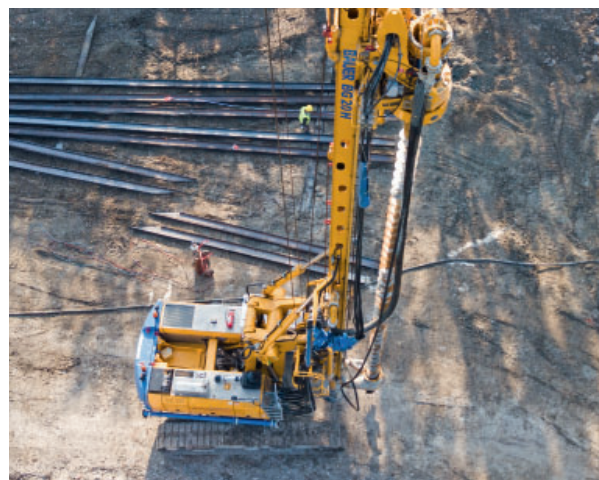
Żuraw fundamentowy Sennebogen 655 HD

na podwoziu gąsienicowym o udźwigu do 55 ton jest używany jako żuraw serwisowy przy wykonywaniu ścian szczelinowych, montażu grodzic stalowych oraz innych prac budowlanych. Przystosowano go również do pracy z chwytakiem. Może również funkcjonować jako głębiarka do ścian szczelinowych.

Palownica Bauer BG-20H

to najbardziej uniwersalna palownica na rynku, wyposażona w narzędzia wiertnicze, co umożliwia wykonywanie pali w technologii CFA, FDP, DSM oraz w rurze osłonowej. Dzięki kompatybilnej budowie łączy w sobie możliwość wykonywania prac w ciasnej zabudowie miejskiej oraz dużej wydajności.





firmy **GREIFBAU**



Palownica RTG RG 16 T

jest najpopularniejszą wielozadaniową wiertnicą do wykonywania prac w technologii ścianek szczelnych Larsena, zarówno wbijanych z wibromłotem MR 105 V, jak i wciskanych wciskarką MPU 500. Wykorzystywana jest także, z uwagi na dużą moc jednostki napędowej, do prowadzenia robót w technologii pali CFA, VDW, SDP i DSM.

Samojezdna pompa do betonu Schwing SP 2800

ma wydajność pompowania do 110 m³/godz. Dzięki zabudowie na podwoziu gąsienicowym posiada możliwość przedstawiania się na placu budowy praktycznie w każdej chwili. Jej niewielkie gabaryty są atutem zwłaszcza na niewielkich placach budowy. Jest idealna do współpracy podczas wykonywania robót palowych.

Zestaw

umożliwiający wykonywanie iniekcji niskociśnieniowych w obszarach o ograniczonej dostępności.

Kotwiarka MC8 Comacchio

to zestaw umożliwiający wykonywanie mikropali, iniekcji średnociśnieniowej, iniekcji wysokociśnieniowej jet-grouting oraz kotew i gwoździ gruntowych.

W naszym parku maszynowym Greifbau znajdują się ponadto: koparki, koparko-ładowarki, samochody samowyładowcze, żurawie wieżowe oraz sprzęt pomocniczy do prac budowlanych, jak np.: mieszalniki, pompy, odpuszczacze itp. ◀