

# Pracują pełną parą

## W fabryce nie ma przestojów



*W dzisiejszych czasach firma nie może pozwolić sobie na to, by stać w miejscu. Cały czas się rozwijamy i co jakiś czas wprowadzamy nowe produkty do naszego asortymentu – mówi Marcin Cwielong, dyrektor oddziału firmy HABA-Beton Johann Bartlechner sp. z o.o. Polska, wiodącego na europejskim rynku producenta rur oraz systemów kanalizacyjnych z betonu i żelbetu*



**Magdalena Malcherczyk / HABA-BETON Johann Bartlechner sp. z o.o.**

W tym roku czwarte urodziny będzie obchodzić zakład produkcyjny przedsiębiorstwa w Ujeździe. Już wiadomo, że budowa była dobrą decyzją. Nie licząc bieżącej produkcji, w fabryce powstało ponad 6 tys. różnego rodzaju prefabrykatów. *Od momentu otwarcia fabryki trochę już się zmieniło. Zainwestowaliśmy w sprzęt, zakład został też rozbudowany. Produkcja trwa cały czas, bez przestoju zimowego, więc możemy śmiało powiedzieć, że zapotrzebowanie na nasze produkty jest ciągle – dodaje Paweł Niewiadomski.*

W ostatnim czasie produkty HABA-Beton posłużyły m.in. do budowy metra w Warszawie. Dostarczane tam były żelbetowe rury oraz moduły o kształtach niekołowych. Wykorzystano je także do rozbudowy Centrum Handlowego Janki, gdzie metodą mikrotune-



lowania budowano przewody z rur żelbetowych DN600, DN800 i DN1000.

Z kolei np. bariery ochronne REBLOC zastosowano do budowy drogi ekspresowej S8 w Markach, a studnie PERFECT DN1200 do przebudowy ul. Warszawskiej w Łomiankach.

W ostatnim czasie w stolicy firma współpracowała przy budowie kolektora kanalizacji sanitarnej w okolicach Pałacu Kultury i Nauki – żelbetowe rury również instalowano tam metodą mikrotunelowania. W Rzeszowie natomiast do budowy systemu odwodnienia ał. Sikorskiego posłużyło ponad 2,3 km rur oraz 65 studni stycznych, do tego na trasie budowanej drogi ekspresowej S17 w Ostródzie zastosowano przepusty skrzynkowe, a rury żelbetowe z okładziną PEHD wykorzystano



na potrzeby kanalizacji w Porcie Gdynia.

Jaki dla firmy był rok 2017? Był porównywalnie dobry, jak lata poprzednie. Nasze produkty wykorzystywano w ramach wielu różnych inwestycji, a co za tym idzie, różniły się tak gabarytowo, jak i pod względem różnorodności profili. Dostarczaliśmy rury o profilach okrągłych, rury gardzielowe, przepusty skrzynkowe, rury jajowe, ale także zbiorniki spełniające szczególne wymogi

pod względem agresywności ścieków. Wiele rur wyprodukowanych w ubiegłym roku to rury przeciskowe, do zastosowania w projektach bezwykopowych – opowiada Marcin Cwielong.

Co ciekawe, firma dostarcza także rury na budowę zakładu produkcyjnego jednego z pionierów motoryzacji na świecie.

Przy wprowadzaniu czy opracowywaniu nowych produktów firma ściśle współpracu-

je ze światem nauki. Podczas opracowywania nowych produktów zawsze ważne jest poparcie naszych pomysłów opinią wyspecjalizowanych w danej branży naukowców. Zresztą, taka współpraca ma miejsce nie tylko w przypadku nowych produktów, ale także tych istniejących już od długiego czasu na rynku – podkreśla Paweł Niewiadomski.

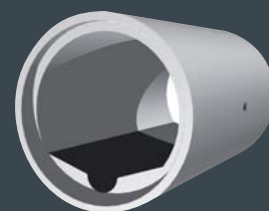
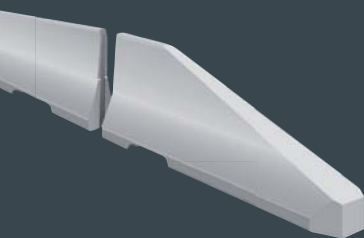
A jaki cel przedsiębiorstwo ma na rok bieżący? Jak wszyscy zapewne wiemy, w naszej branży trudno prognozować. Rynek jest obecnie bardzo przewrotny pod wieloma względami. Początek roku jest jednak obiecujący dla naszego zakładu w Ujeździe, więc liczymy na podobną liczbę zamówień, jak w roku ubiegłym – tłumaczy Magdalena Malcherczyk.

Portfel zamówień na ten rok jest cały czas uzupełniany, jednak z całą pewnością można już dziś powiedzieć, że produkty HABA-Beton w najbliższym kwartale trafią m.in. na budowę: elektrociepłowni w Zabrze, infrastruktury podziemnej w dzielnicy Kiedrzyń w Częstochowie, odcinka autostrady A1, linii kolejowej nr 354 na trasie Poznań–Piła, Strefy Aktywności Gospodarczej Wolbrom czy jednostki wojskowej 5718 Redzikowo. <



100 LAT OD 1912 ROKU

**HABA-BETON**  
MONOLITHIC IDEAS WWW.HABA-BETON.EU



## Barierzy drogowe

### »Rebloc«

- Szybkość montażu
- Brak elementu trzeciego przy połączeniu barier
- Prosta wymiana poszczególnych elementów
- Mniejsze koszty eksploatacji

## Rury jajowe

### z okładziną PEHD

- Korzystne hydraulicznie
- Odporne na PH od 0-14
- Wytrzymałe przy głębokim posadowieniu
- Długa żywotność
- Szczelność do 2,5 bara

## Odwodnienie liniowe

### »Pfuher Rinne«

- Odcinki 4 m
- Szybkość układania
- Nie wymaga dodatkowego obetonowania
- Prosty montaż, bosy koniec i kielich

## Rury z kinetami

### czysto i niezawodnie

- Idealna hydraulika, nawet przy małym przepływie mediów
- Różnorodność przekrojów dopasowanych do specyfiki przeznaczenia

W celu przedstawienia szczegółowej oferty cenowej prosimy o kontakt z biurem sprzedaży w Olszowej:



HABA-BETON | Johann Bartlechner Sp. z o.o. | ul. Niemiecka 1 / Olszowa  
PL 47-143 Ujazd | +48/77/405 69 00 | ujazd@haba-beton.pl | www.haba-beton.pl